

# Plan de Déplacement Inter-Entreprises



Se mobiliser, tous ensemble



# Sommaire



Les enjeux  
p 4

La démarche  
p 5

Un  
contexte  
évolutif  
p 3

Les acteurs  
en action  
p 6-7

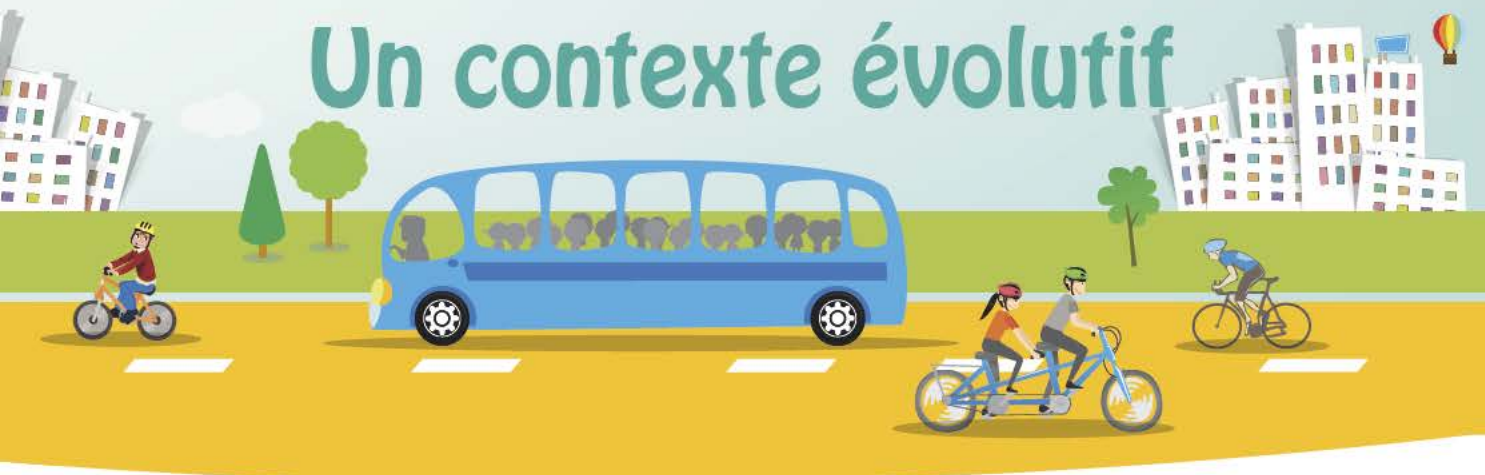
Quelques  
conseils  
p 10

La  
méthodologie  
p 8

Un  
accompagnement  
personnalisé  
p 9



# Un contexte évolutif



Pratique pour se déplacer, synonyme d'autonomie au quotidien, la voiture est également source de nuisances.

En effet, son utilisation excessive n'est pas sans conséquences : embouteillages, bruit, émission de polluants, insécurité routière. Il est temps de repenser nos déplacements autrement.

Le « tout automobile » étant dépassé, les territoires se doivent de réfléchir à un développement différent.

L'objectif, conformément aux engagements du Grenelle de l'environnement, est de réduire de 20% les émissions de CO2 des transports d'ici à 2020.

## La présente démarche, initiée par la CARSAT et l'ADEME,

est une sensibilisation aux approches collectives de management de la mobilité à destination des décideurs : élus, techniciens, chefs d'entreprise, gestionnaires de zone d'activité, etc.

Avec la généralisation des plans de déplacements urbains (PDU), des démarches de réflexion sur les déplacements à l'échelle des établissements et des zones d'activité ont vu le jour. On parle alors de PDE (plans de déplacements des entreprises) ou de PDIE (plans de déplacements inter-entreprises) qui induisent de nouvelles pratiques de mobilités, mieux pensées et mieux managées, favorisant les modes de transport alternatifs à la voiture dans les déplacements quotidiens.

**Zones d'activités :** le recours à l'automobile est à l'heure actuelle trop individualisé au mépris des autres moyens de transport. Cette réflexion trouve sa pertinence à l'échelle écomobile (transports en commun, vélos, marche à pied, co-voiturage), pour lesquelles les problématiques d'accessibilité et de mobilité des personnes constituent un levier fort d'attractivité. En effet, elles sont souvent aménagées sans tenir compte des enjeux de desserte en transports collectifs ou en modes « doux ».

**Le défi :**  
assurer la circulation des biens et des personnes, en réduisant l'utilisation des voitures individuelles et en favorisant le recours aux modes écomobiles.



# Les enjeux

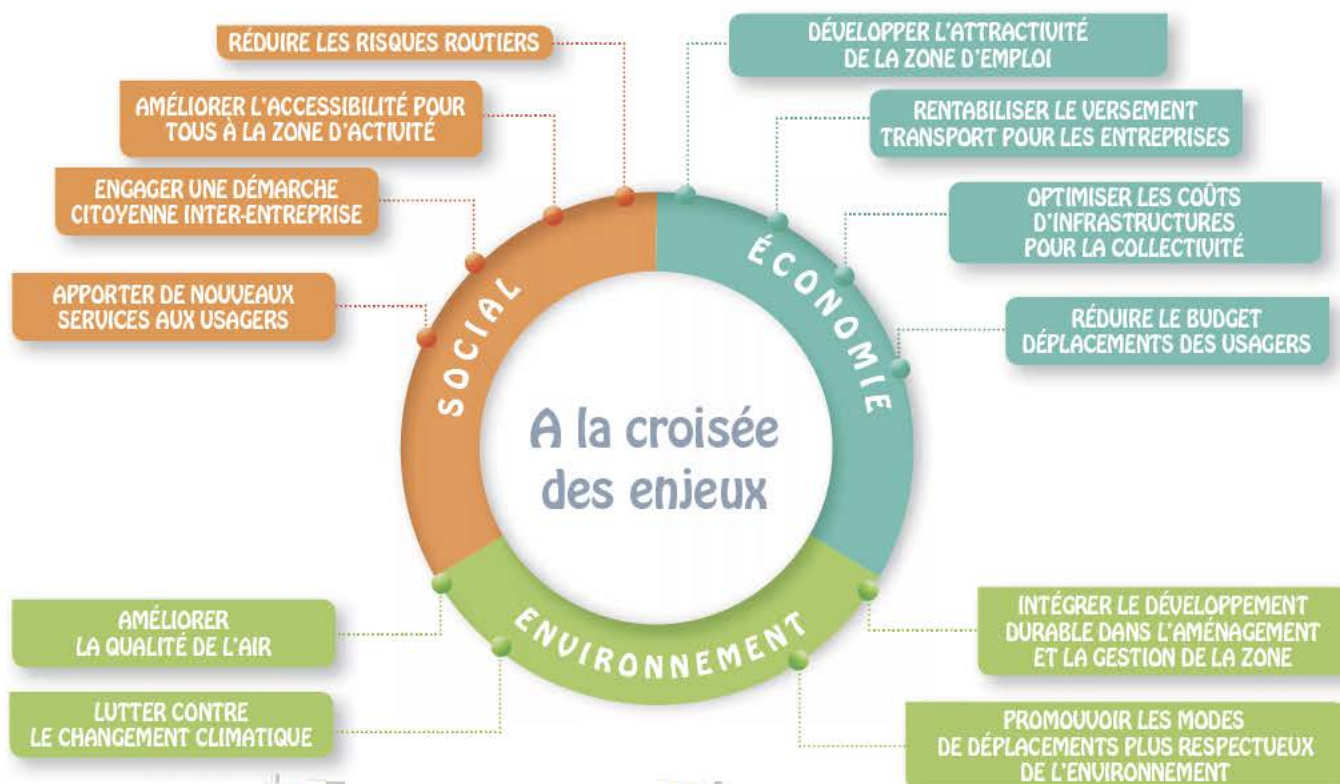


## Se mobiliser tous ensemble

La mutualisation des réflexions et des moyens permettent aux entreprises implantées sur une même zone d'activités, d'avoir un poids décisionnel facilitant la mise en œuvre de solutions alternatives. Il serait dès lors plus facile d'avoir une légitimité auprès des Autorités Organisatrices des Transports et des pouvoirs publics.

Ces démarches collectives peuvent prendre la forme d'un Plan de déplacements inter-entreprises (PDIE). A la suite d'une phase

de diagnostic des pratiques et d'évaluation des besoins, les actions déployées relèveront de mesures telles que : promotion des modes doux, incitations au covoiturage, autopartage, etc. Elles participeront à l'initiation de mesures, de plus long terme, impliquant plus fortement les acteurs (réorganisation de l'offre de transports collectifs, aménagements, infrastructures, services, etc.).



# La démarche



**Préparation du projet :** Il est nécessaire de mettre en relation les acteurs : entreprises, club ou associations de zones, services des collectivités (transport, développement économique, grand projet, etc.).

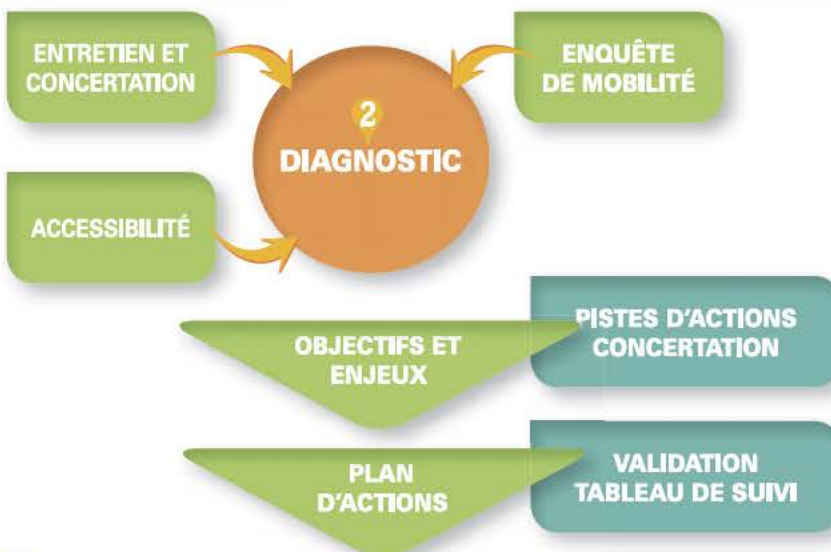
**Sensibilisation au PDIE :** Il est indispensable de faire un calage des moyens, de la méthodologie et du calendrier.

**Vie du PDIE :** Elle passe par le suivi et l'évaluation des actions dans le temps, les corrections et modifications éventuelles des actions en cours, la création de nouvelles actions.

**Objectif :  
faire vivre le PDIE**

## PROJET PDIE

### 1 PRÉPARATION DU PROJET - SENSIBILISATION DES ACTEURS



COMMUNICATION

### 3 PLAN D' ACTIONS

### 4 MISE EN ŒUVRE

# Les acteurs en action



## COLLECTIVITÉS

Domaine impacté	Objectifs/bénéfices
Politique de développement durable	Répondre à des préoccupations environnementales, démarche soutenue par le Grenelle de l'Environnement, donner une dimension opérationnelle aux dispositifs territoriaux (SCOT, PLU, PLD, PLET, etc.).
Aménagement du territoire	Améliorer l'attractivité de la ZAE pour de futurs investisseurs, en réduisant les nuisances liées au site (congestion routière, etc.) améliorer l'intégration des entreprises dans le tissu environnant.
Mobilité	Adapter l'offre de mobilité et favoriser l'usage des transports en commun, vélos, etc.

## COLLECTIVITÉS

Développement économique  
Transports Mobilités  
Stationnement Voirie  
Urbanisme  
Grands Projets

**GESTIONNAIRE et/ou AMÉNAGEUR**

## PARTENAIRES

Autorités Organisatrices de Transport (agglomération, département, région)  
CARSAT  
ADEME  
CCI  
Associations : riverains, promotion du vélo, environnement, agences d'urbanisme etc.

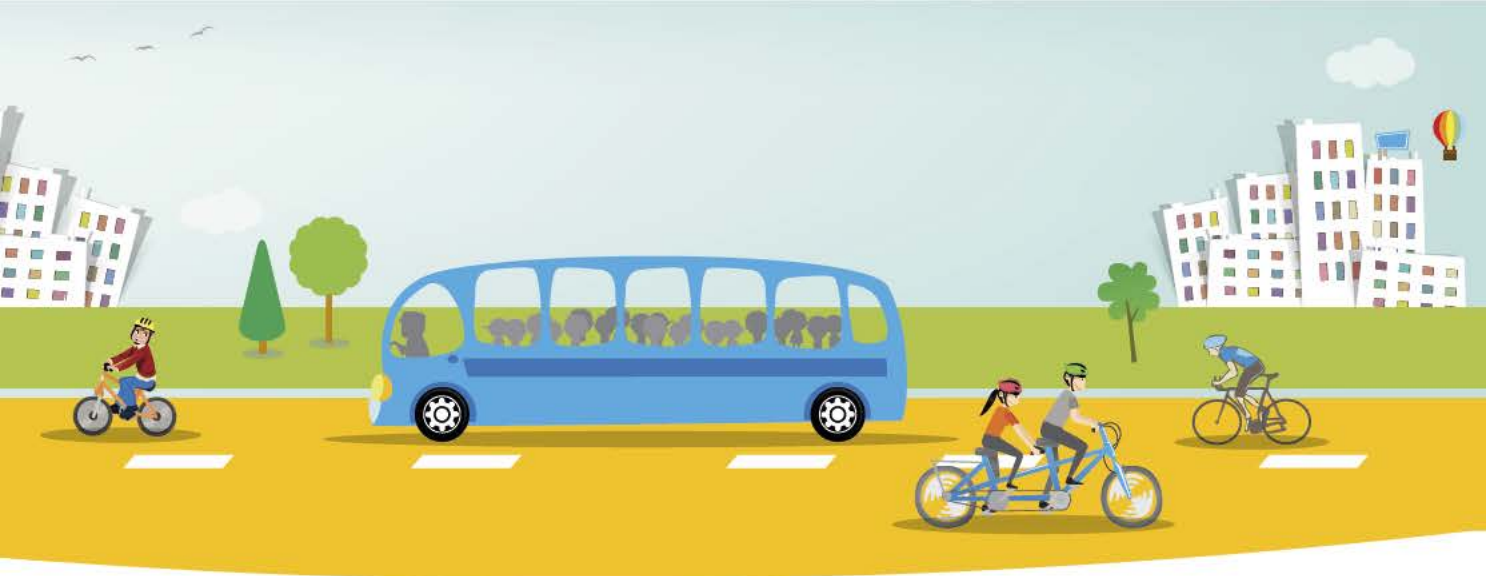
## UTILISATEURS DE LA ZONE

Domaine impacté	Objectifs/bénéfices
Sécurité	Réduire les déplacements en voiture et ainsi limiter le risque d'accidents.
Économique	Réduction des coûts de transport.
Confort/accessibilité	Bénéfices pour la santé (marche, vélo, etc.) : réduction du stress, des retards, des accidents, des difficultés d'accès et de stationnement.

## UTILISATEURS DE LA ZONE

Associations de zones et clubs d'entreprises  
Salariés  
Fournisseurs  
Visiteurs  
Établissements de services





# RC VITÉS

## ENTREPRISES

### SOCIÉTÉ CIVILE

Bassin d'emploi  
Riverains  
Associations locales  
et/ou de protection  
de l'environnement

### ENTREPRISES



Domaine impacté	Objectifs/bénéfices
Socio-économique	Economies d'échelles par la mutualisation des services de la zone, réduction du nombre de retards et d'accidents.
Contraintes légales	Réduction des coûts de transport, déductions de charges patronales, meilleur usage des places de parking libérées.
Éthique de l'entreprise	Valorisation de l'image de l'entreprise, amélioration du climat social. Inscription dans une démarche de responsabilité sociétale de l'entreprise, participation à la vie de la zone et à ses projets.
Management	Prise en compte du bien-être des salariés, politique de changement de culture fédératrice : un projet d'entreprise peut rassembler les salariés, favorise l'accessibilité à l'emploi pour une certaine catégorie de salariés, fidélise les salariés avec des avantages en nature.

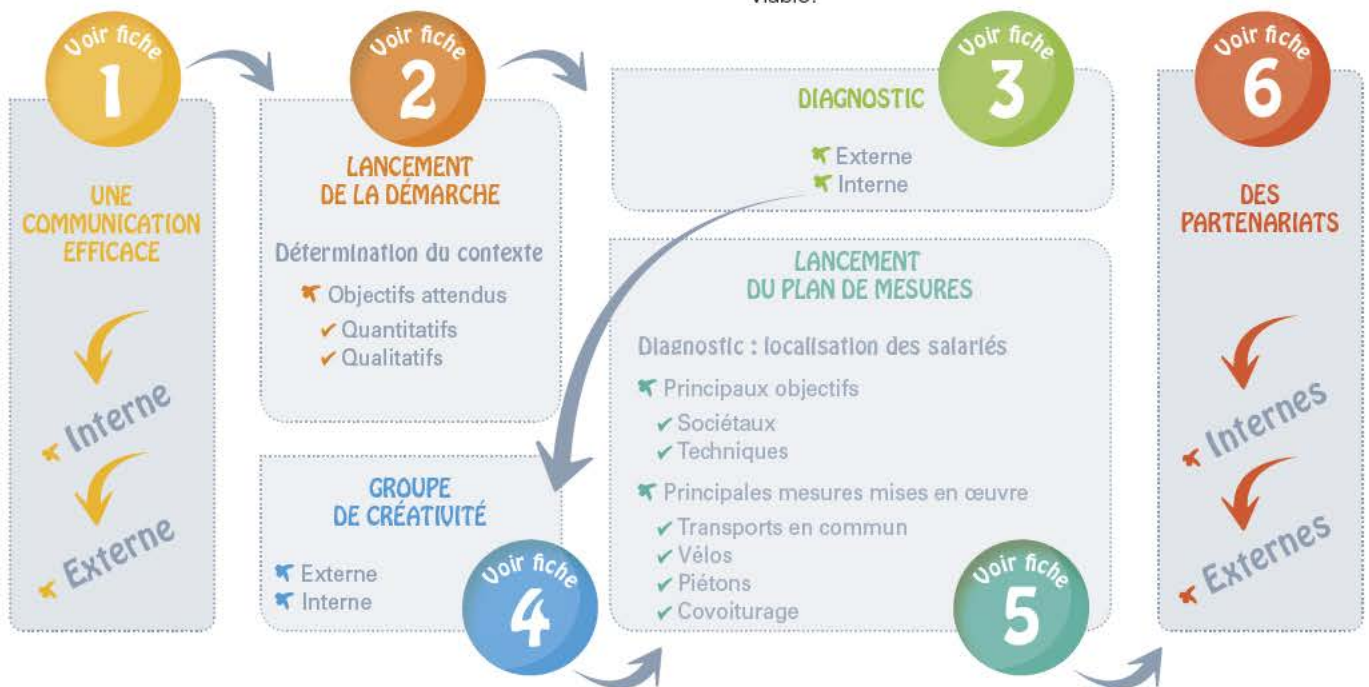


# La méthodologie

Chaque PDIE répond à une même méthodologie axée sur 6 phases. Nécessaire et rigoureuse, elle est indispensable pour mener à bien ce projet et obtenir des résultats significatifs, convaincants et durables.

**Objectif principal :** sensibiliser les entreprises à la démarche en faisant émerger leurs attentes et leurs besoins. Le pré-diagnostic est validé sous plusieurs formes :

- ✦ les entreprises intéressées s'investissent financièrement et humainement,
- ✦ les entreprises sont motivées par une démarche globale et non pas une seule action,
- ✦ le nombre de salariés est suffisant pour rendre le projet viable.



## Évaluation des actions

L'objectif est d'évaluer l'impact des mesures mises en œuvre et les suites à donner du PDIE.

LEVIERS

ECUEILS À ÉVITER

POINTS CLÉS DE LA RÉUSSITE

PERSPECTIVES

**Le but :** évaluer l'accessibilité du site, les pratiques de mobilité de chacun et le report modal potentiel. Cet état des lieux exhaustif aboutit à un plan d'actions.



# Un accompagnement personnalisé



## ASPECT TECHNIQUE

- ✦ Participation à la sensibilisation amont.
- ✦ Aide au montage du cahier des charges.
- ✦ Accompagnement de la démarche (participation au COFIL).

## GUIDES

- ✦ PDIE OREE ADEME, un outil de management de la mobilité sur les zones d'activités.
- ✦ Plaquette PDE ADEME un défi pour l'entreprise.
- ✦ Plaquette PDE, favoriser l'écomobilité ACFCI.



## ASPECT FINANCIER

### ADEME

- ✦ Soutien dans le cadre du FREE (Fonds Régional d'Excellence Environnemental) en partenariat avec la Région.
- ✦ Approche individuelle PDE : jusqu'à 50%.
- ✦ Approche collective (mini. 4 établissements) : jusqu'à 70%.

#### Soumise aux conditions

- ✦ Réalisation de la prestation par un cabinet d'étude spécialisé.
- ✦ Constitution et mise en œuvre d'un programme d'actions.

### CARSAT

- ✦ Aide financière simplifiée Risque Routier.
- ✦ Subvention au porteur du projet : jusqu'à 25 K€.
- ✦ Financement : Études aménagement techniques, achat de VUL.
- ✦ Conditionnalité : Entreprise / collectivité avec - 50 salariés / Régime Général.
- ✦ Minoration sur taux de cotisation trajet.
- ✦ Ristourne sur taux trajet : de 25 à 90 % de la majoration forfaitaire trajet (en 2012 : 0,26 % masse salariale).
- ✦ Conditionnalité : Entreprise qui a pris des mesures pour diminuer les accidents du travail / trajet / charte avec CARSAT / avis favorable de la commission technique régionale.

## RESSOURCES

### Sites Web

- ✦ <http://www.plan-deplacements.fr/servlet/getDoc?id=59030&m=3&cid=23171>
- ✦ <http://poitou-charentes.ademe.fr/domaines-d'intervention/transports/action-regionale/management-de-la-mobilite#2>
- ✦ <http://www.carsat-centreouest.fr>
- ✦ <http://www.arenidf.org/fr/Le-Plan-de-deplacements-inter-entreprises-533.html>
- ✦ <http://www.cci.fr/web/developpement-durable/transports>
- ✦ [http://www.oree.org/\\_script/ntsp-document-file\\_download.php?document\\_file\\_id=169](http://www.oree.org/_script/ntsp-document-file_download.php?document_file_id=169)



# Quelques conseils



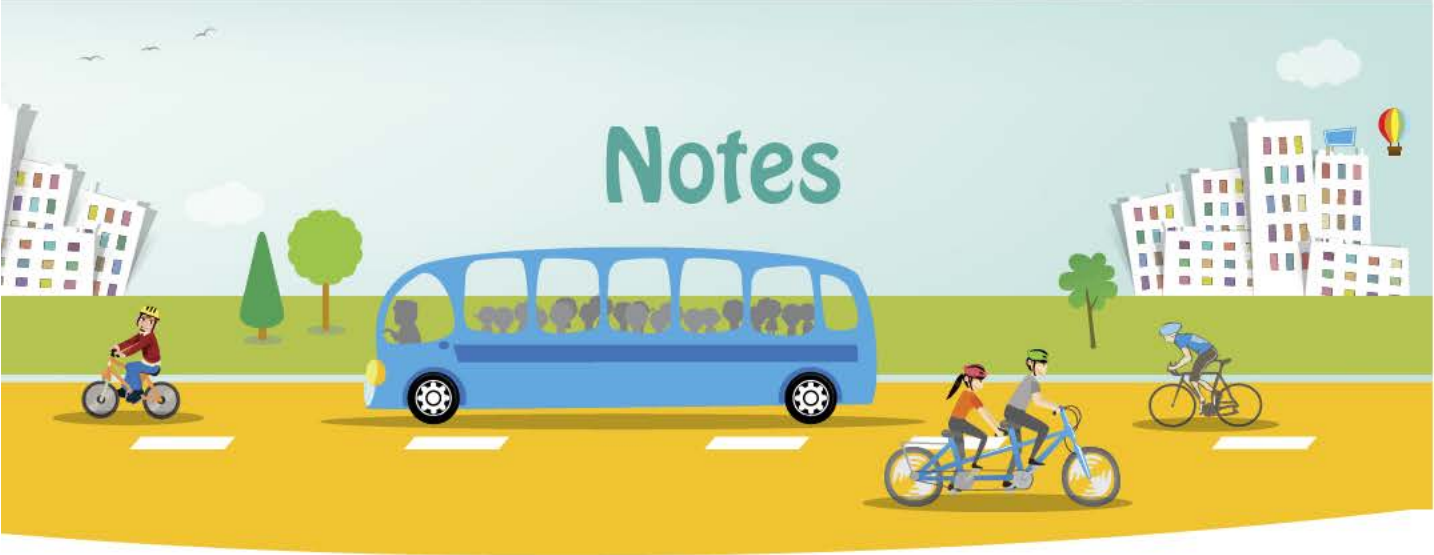
- Mettre en place des solutions de partage plus rationnelles.
- Les entreprises doivent se regrouper autour d'une association de zone.
- Informer son personnel lors d'opérations spéciales.
- Développer l'auto-partage pour avoir une voiture pour des usages occasionnels et de courte durée.
- Travailler en collaboration avec les A.O.T.
- Susciter les changements de comportement.
- Adapter les transports aux besoins.



- Développer ses parkings d'entreprise pour que les agents garent leur voiture individuelle.
- Développer une flotte automobile « classique ».
- Rester isolé dans sa démarche.



# Notes



A series of horizontal dashed lines for writing notes.



## EN BREF

### L'ADEME

L'Agence de l'Environnement et de la Maîtrise de l'Énergie participe à la mise en œuvre des politiques publiques dans les domaines de l'environnement, de l'énergie et du développement durable.

Afin de leur permettre de progresser dans leur démarche environnementale, l'agence met à disposition des entreprises, des collectivités locales, des pouvoirs publics et du grand public, ses capacités d'expertise et de conseil. Elle aide en outre au financement de projets, de la recherche à la mise en œuvre et ce, dans les domaines suivants : la gestion des déchets, la préservation des sols, l'efficacité énergétique et les énergies renouvelables, la qualité de l'air et la lutte contre le bruit.

L'ADEME est un établissement public sous la triple tutelle du ministère de l'Écologie, du Développement durable, des Transports et du Logement, du ministère de l'Industrie, de l'Énergie et de l'Économie numérique et du ministère de l'Enseignement supérieur et de la Recherche.

[www.ademe.fr](http://www.ademe.fr)

### LA CARSAT CENTRE OUEST

La caisse d'assurance retraite et de la santé au travail propose une offre de service aux entreprises et aux assurés sociaux déclinée sur 3 axes : l'assurance retraite, l'assurance des risques professionnels et le soutien social.

La branche assurance des risques professionnels développe la prévention dans les entreprises en faisant intervenir sur le terrain son équipe d'ingénieurs conseils et de contrôleurs de sécurité.

Elle incite financièrement les entreprises qui s'engagent à réduire les risques professionnels en signant des contrats de prévention et en octroyant des ristournes sur les taux de cotisation accidents de travail et de trajet.

Elle calcule les cotisations annuelles des entreprises suivant l'effectif, l'activité et les accidents survenus. Elle intervient également pour favoriser le dialogue social dans l'entreprise et son Centre interrégional de mesures physiques qui intervient dans les entreprises du Limousin, du Poitou-Charentes et de l'Aquitaine pour caractériser les expositions des salariés à des agents pathogènes.

[www.carsat-centreouest.fr](http://www.carsat-centreouest.fr)

