



Groupe
"Troubles musculosquelettiques"

● Définition des Troubles MusculoSquelettiques

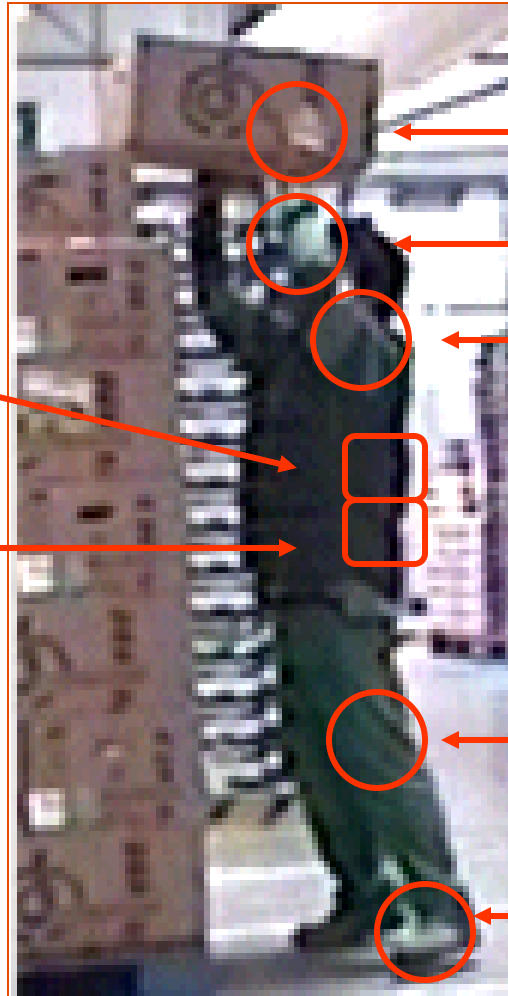
- Affections périarticulaires touchant les tissus mous (pas les os)
- Résultat de ***sollicitations subies de façon continue par les articulations*** (pas d'une blessure soudaine)
- ***Douleurs lancinantes*** dans les membres et le tronc. Résultat d'une ***sur-sollicitation*** des éléments mobiles :
 - *Dos*
 - *Membres supérieurs (cou, épaules, bras, mains)*
 - *Membres inférieurs (jambes, pieds)*

Localisation des TMS

☞ DOS

5% = Cruralgie (douleur face antérieure jambe)

95% = Sciatique (douleur face postérieure jambe)



☞ MEMBRES

50% main

20% coude

25% épaule

4% genou

-1% pied

Exemple de tableau de maladie professionnelle

Régime général Tableau 57

Tableau équivalent dans l'autre régime

Affections périarticulaires provoquées par certains gestes et postures de travail

Date de création : 9 novembre 1972

Dernière mise à jour : 7 septembre 1991
(décret du 3 septembre 1991)

Désignation des maladies	Délai de prise en charge	Liste limitative des travaux susceptibles de provoquer ces maladies
- A - Épaule Épaule douloureuse simple (tendinopathie de la coiffe des rotateurs). Épaule enraidie succédant à une épaule douloureuse simple rebelle.	7 jours 90 jours	Travaux comportant habituellement des mouvements répétés ou forcés de l'épaule. Travaux comportant habituellement des mouvements répétés ou forcés de l'épaule.

Symptômes ou lésions - Désignation limitative des maladies

Délai entre la cessation d'exposition et la première constatation médicale

Liste limitative ou indicative de travaux

5 Tableaux de maladies professionnelles pour les TMS

● Tableau 57

- Affections périarticulaires provoquées par **certains gestes ou postures de travail**

Épaule, coude poignet, main, genou, cheville, pied

● Tableau 69

- Affections provoquées par les **vibrations et chocs transmis** par certaines machines-outils, outils et objets, et par les chocs itératifs du talon de la main sur des éléments fixes

Main, coude.

5 Tableaux de maladies professionnelles pour les TMS

● Tableau 79

- **Lésions chroniques** du ménisque

Genou

● Tableau 97

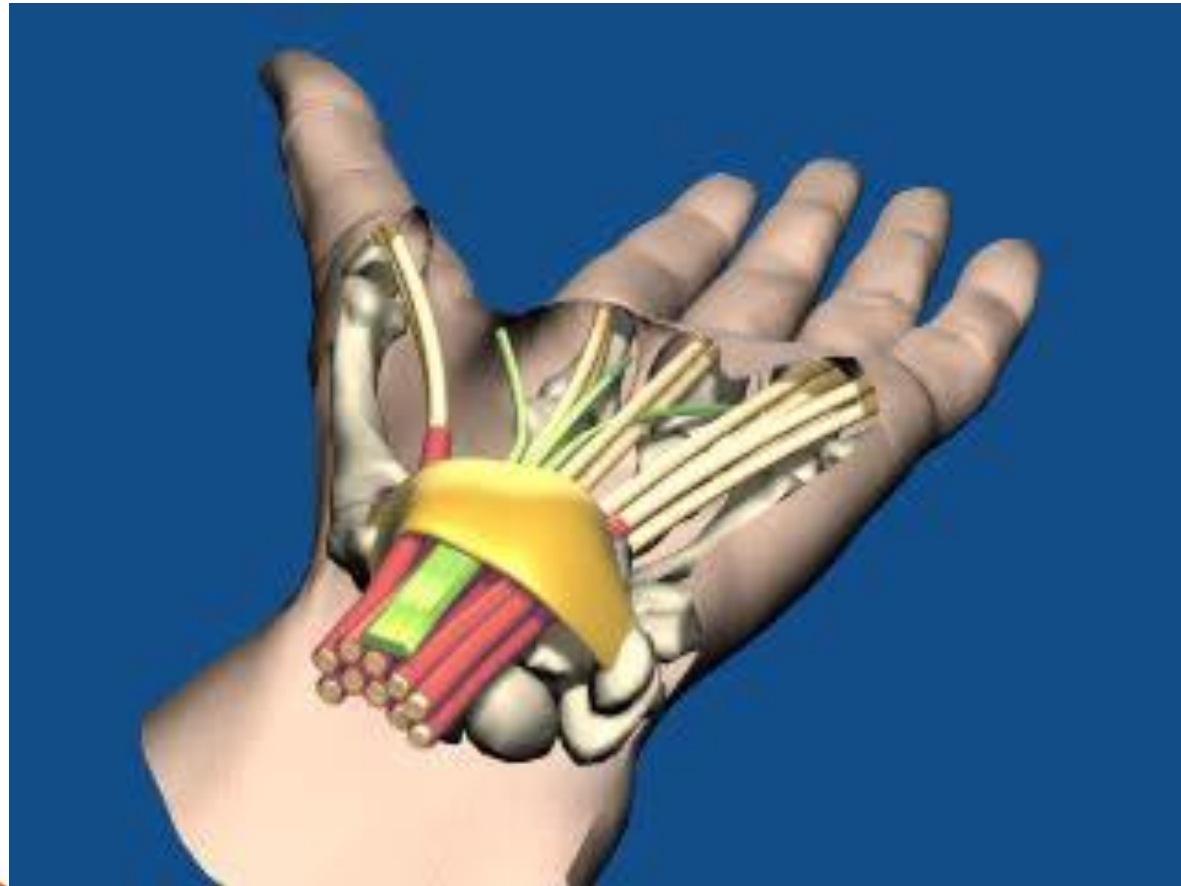
- Affections chroniques du rachis lombaire provoquées par les **vibrations de basses et moyennes fréquences** transmises au corps entier

● Tableau 98

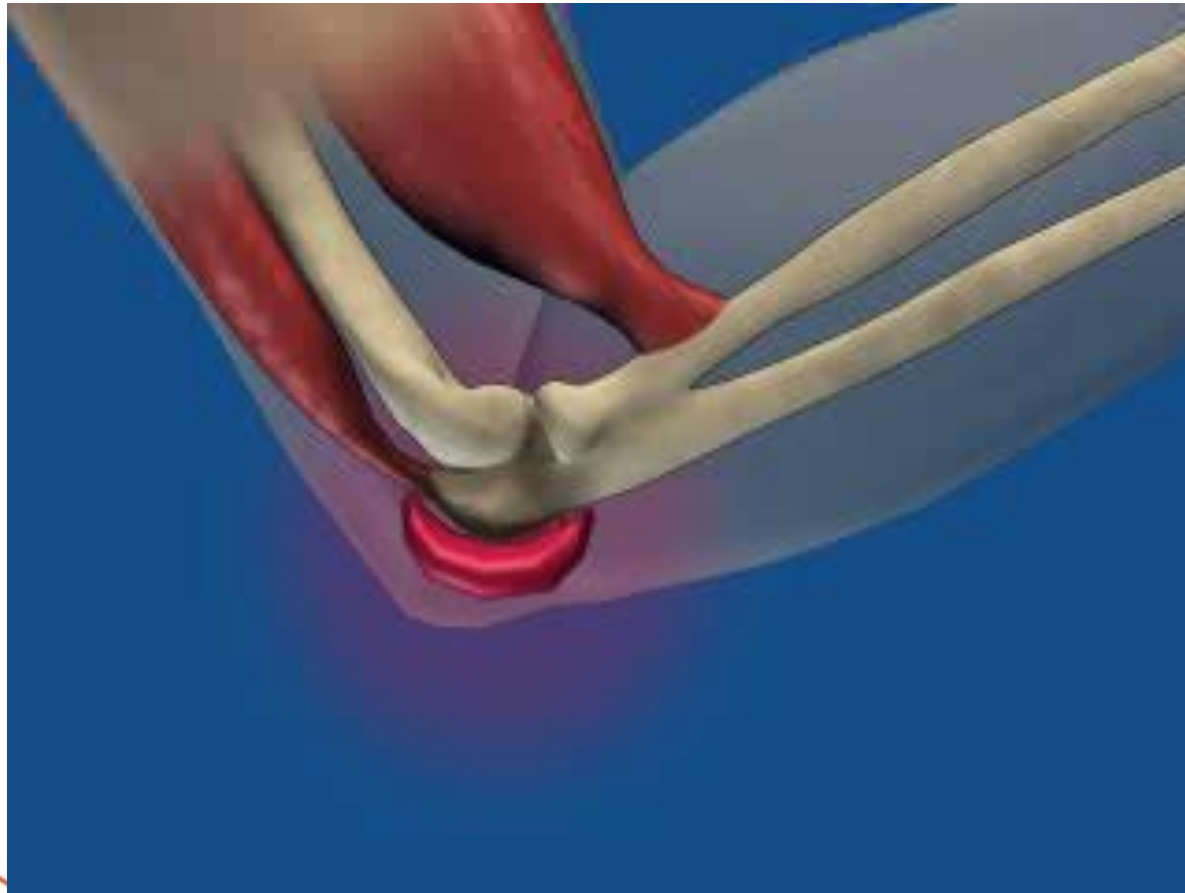
- Affections chroniques du rachis lombaire provoquées par la **manutention manuelle** de charges lourdes

Repères anatomiques - DVD 0300 INRS

- Syndrome du canal carpien 02B



Repères anatomiques - DVD 0300 INRS



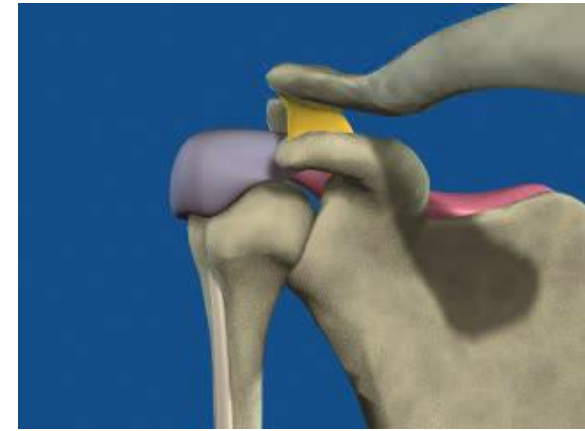
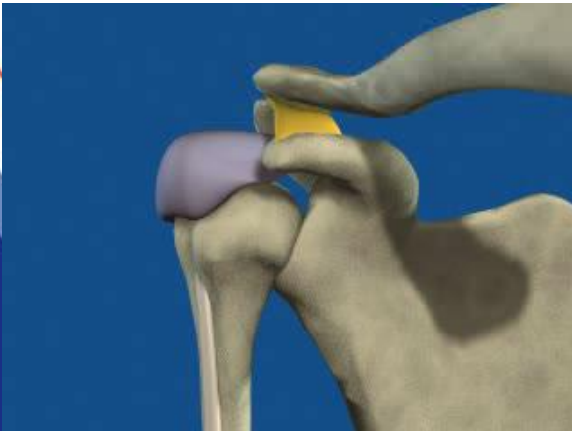
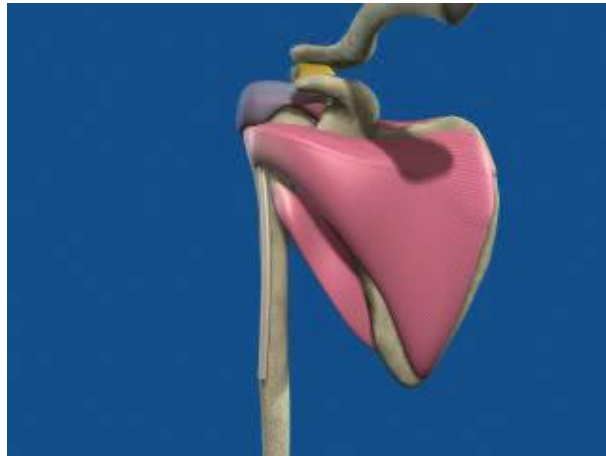
Repères anatomiques - DVD 0300 INRS

● Épicondylite



Repères anatomiques - DVD 0300 INRS

● Tendinite de la coiffe des rotateur



Repères anatomiques

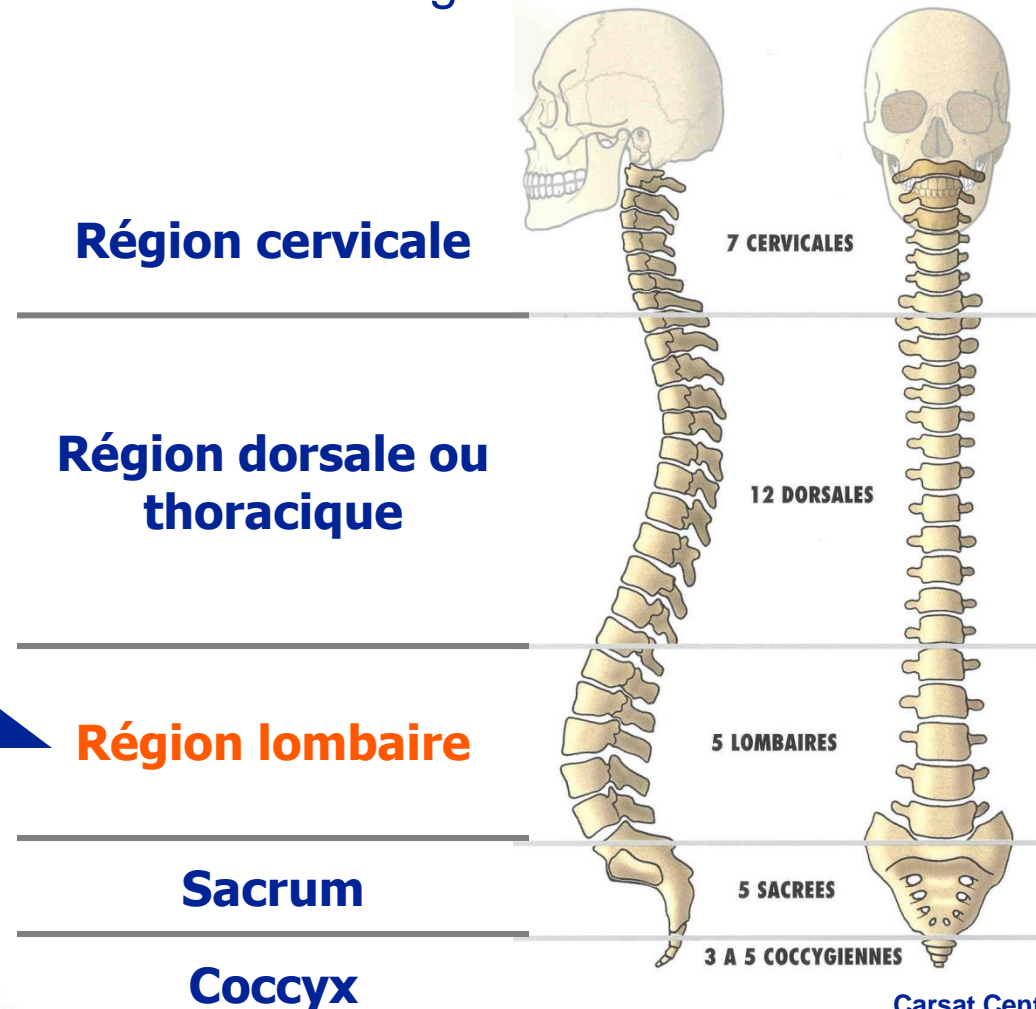
● La colonne vertébrale – 5 régions

Région la plus sollicitée par :

- Mouvements de flexions / inclinaisons / rotations
- Supporte la totalité du corps

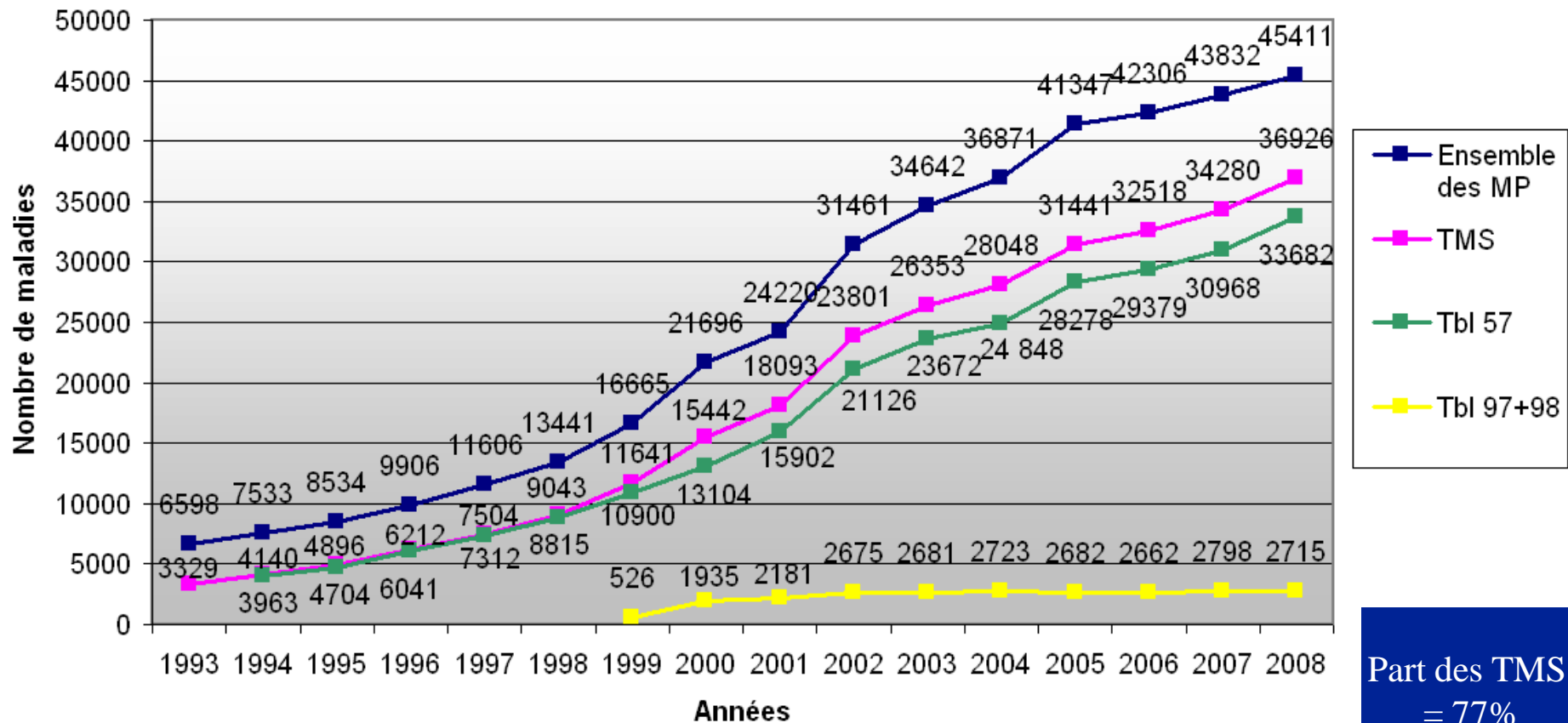
Surcharge d'activité de cette région entraîne de nombreux problèmes de santé :

- Sciatique / Lumbago / Hernie discale



Évolution des maladies professionnelles en France

Régime général 1993-2008



Part des TMS
= 77%

TMS en France

Données nationales - régime général

- Nombre de jours d'arrêt de travail en 2009

☞ **8 953 919**

- Équivalent de près de **41 000 salariés** arrêtés pendant une année entière
- **7 787 705** jours pour le seul tableau 57.

TMS en France - régime général

● **Frais occasionnés** par les TMS en 2009

☞ **875 000 000€** (pris en compte dans le calcul des taux de cotisation 2011 des entreprises)

● **Frais intègrent**

- Arrêts de travail
- Soins
- Indemnités en capital
- Capitaux représentatifs des rentes

} 42 % du coût total des MP en France

Enjeux

Économique (coût moyen)

<i>MP 57</i>	<i>18 000 €</i>
<i>MP 69</i>	<i>54 000 €</i>
<i>MP 79</i>	<i>14 000 €</i>
<i>MP 97</i>	<i>51 000 €</i>
<i>MP98</i>	<i>42 000 €</i>

Humain

(nb moyen de j d'arrêt/tableaux de MP)

<i>MP 57</i>	<i>215 j</i>
<i>MP 69</i>	<i>263 j</i>
<i>MP 79</i>	<i>171 j</i>
<i>MP 97</i>	<i>356 j</i>
<i>MP98</i>	<i>336 j</i>

TMS en Limousin - régime général

