

L'accidentologie en Deux-Sèvres



Bilan
2009

Données
générales

enjeux

2010

le bilan 2009 en Deux-Sèvres

-

/
e



PRÉFET
DES DEUX-SÈVRES

Bilan
2009

Données
générales
enjeux

2010

2

7
9

a
c
c
i
d
e
n
t
s

c
o
r

p
o

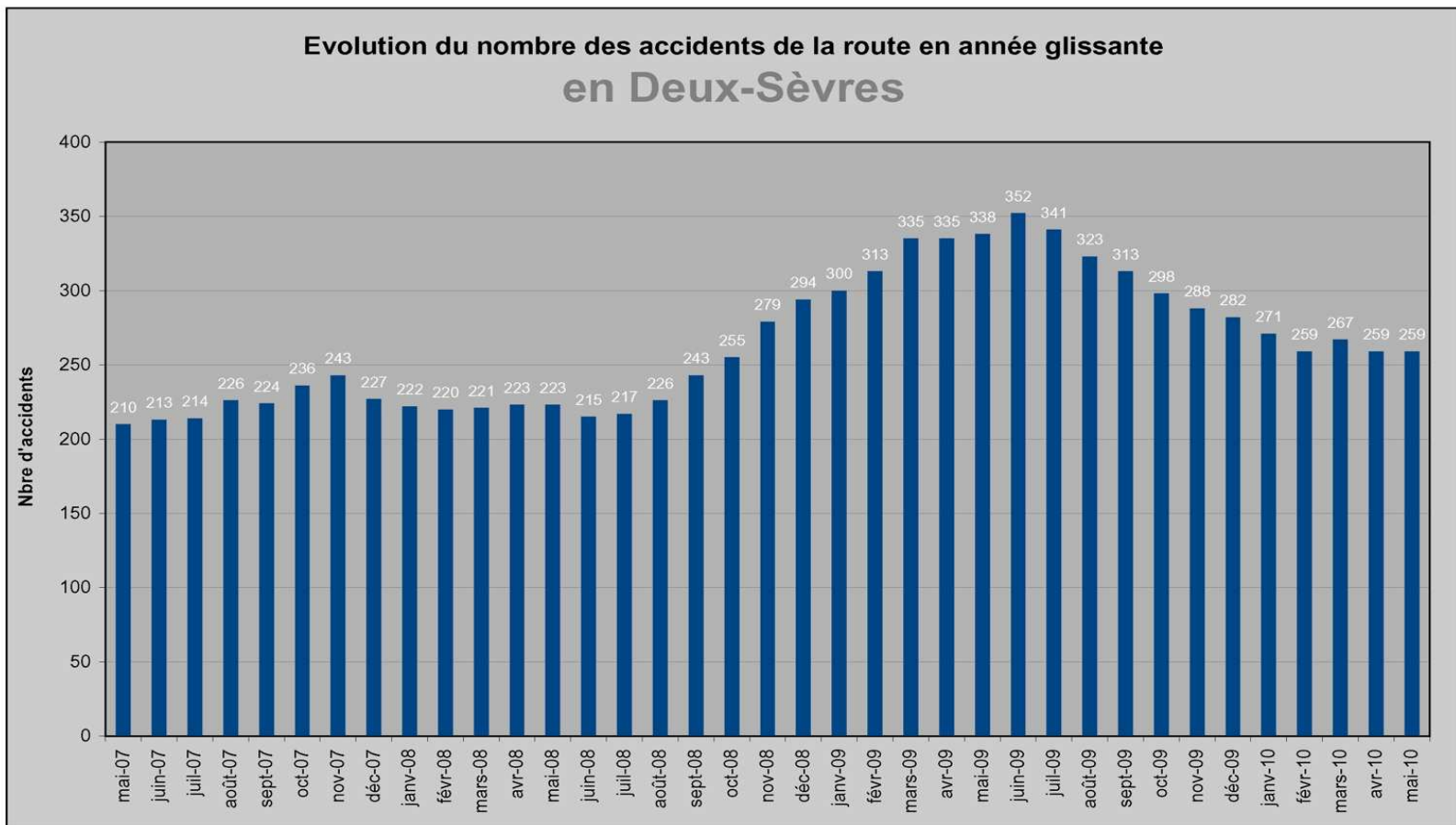


e
PRÉFET
DES DEUX-SÈVRES

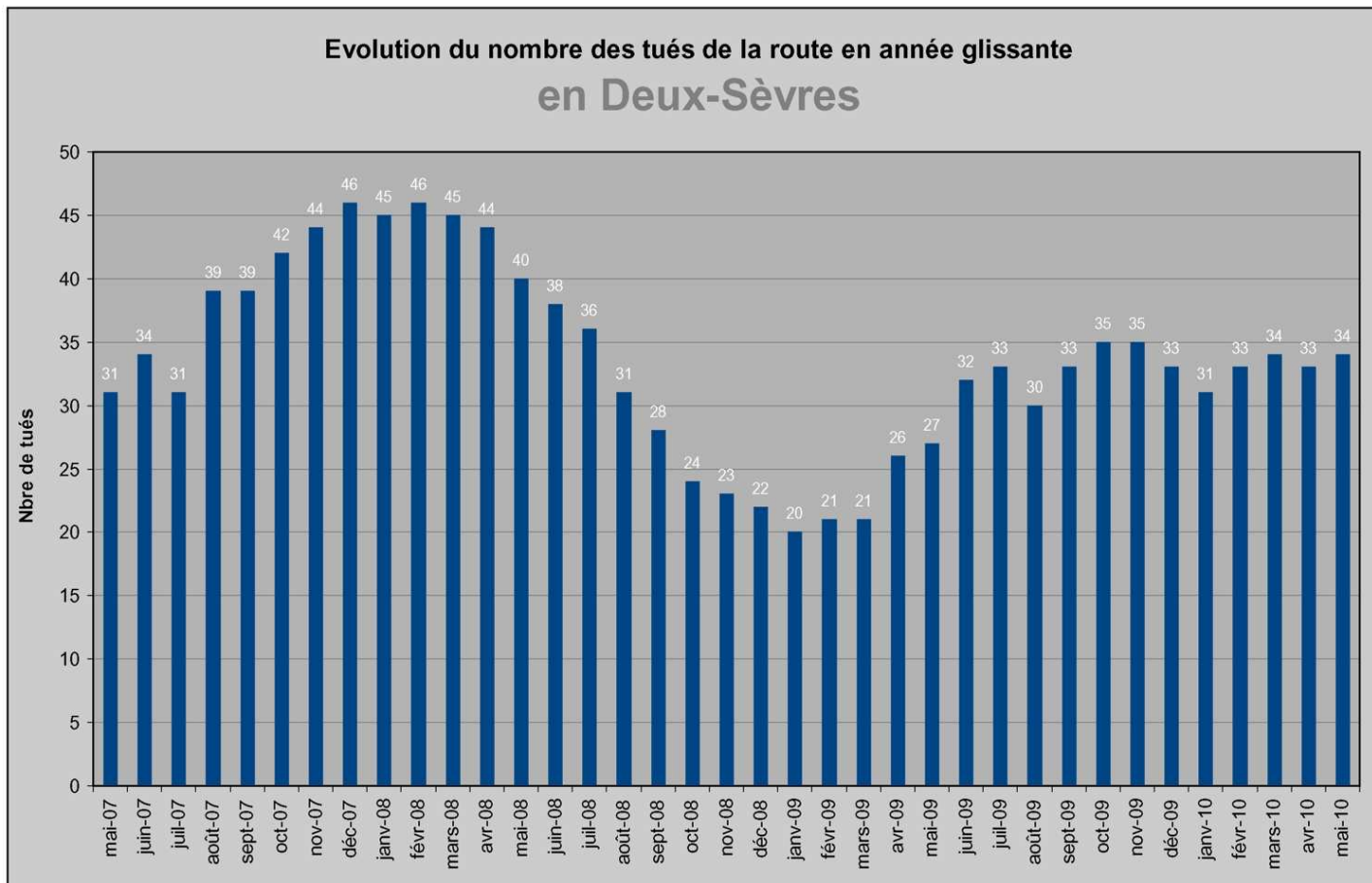
s

les données générales : des chiffres

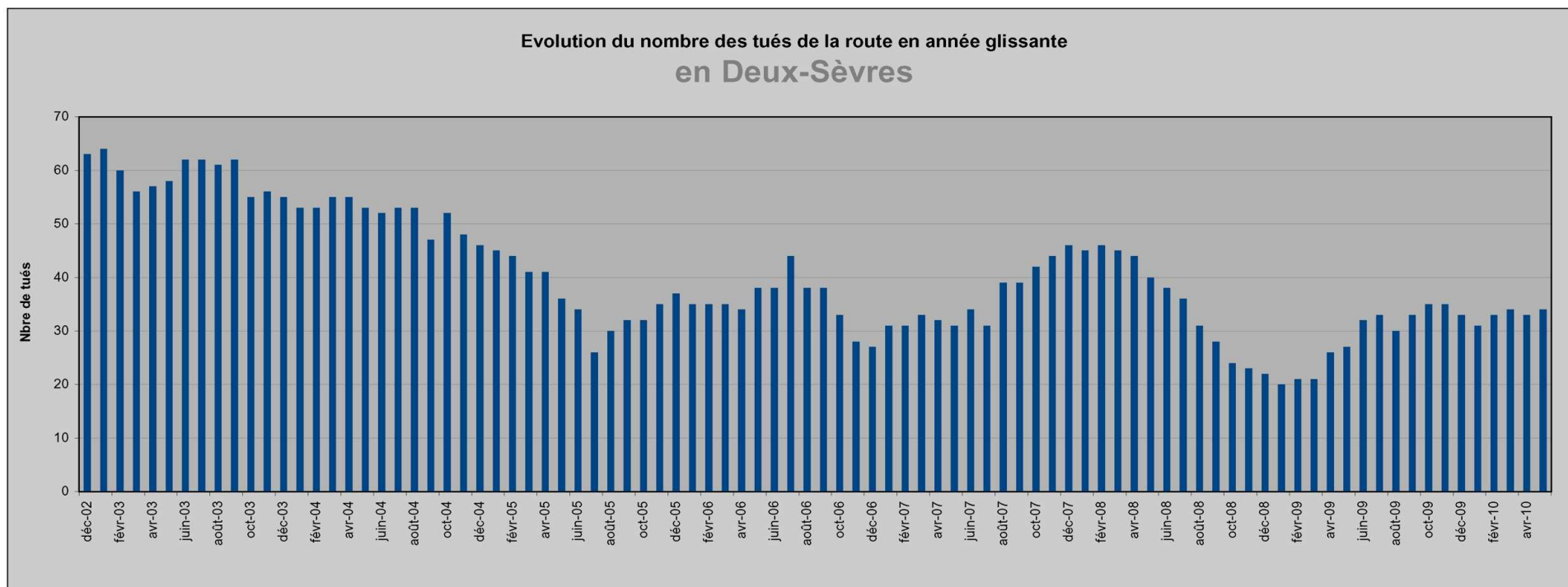
Les données générales : évolution des accidents



Les données générales : évolution des tués

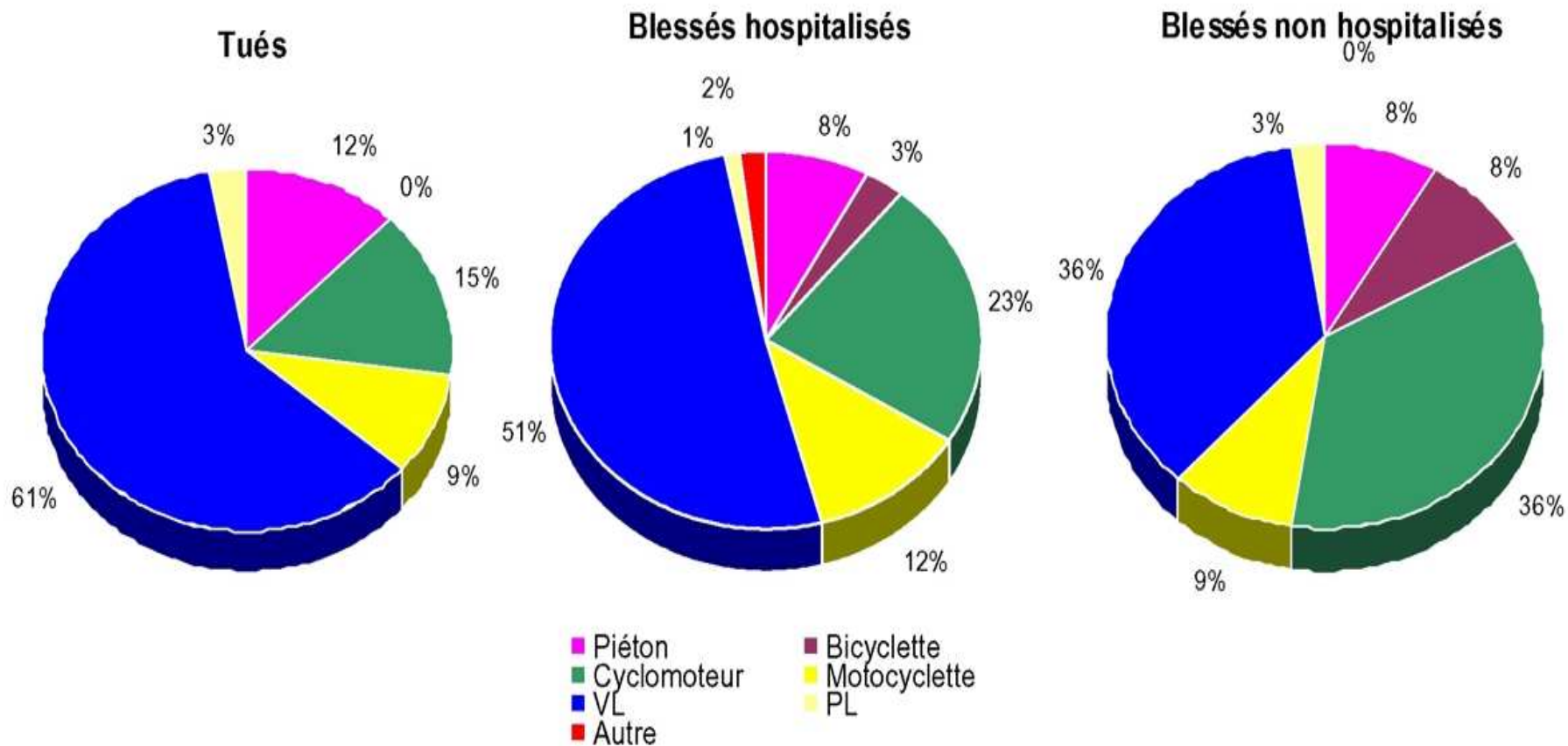


Les données générales : évolution des tués



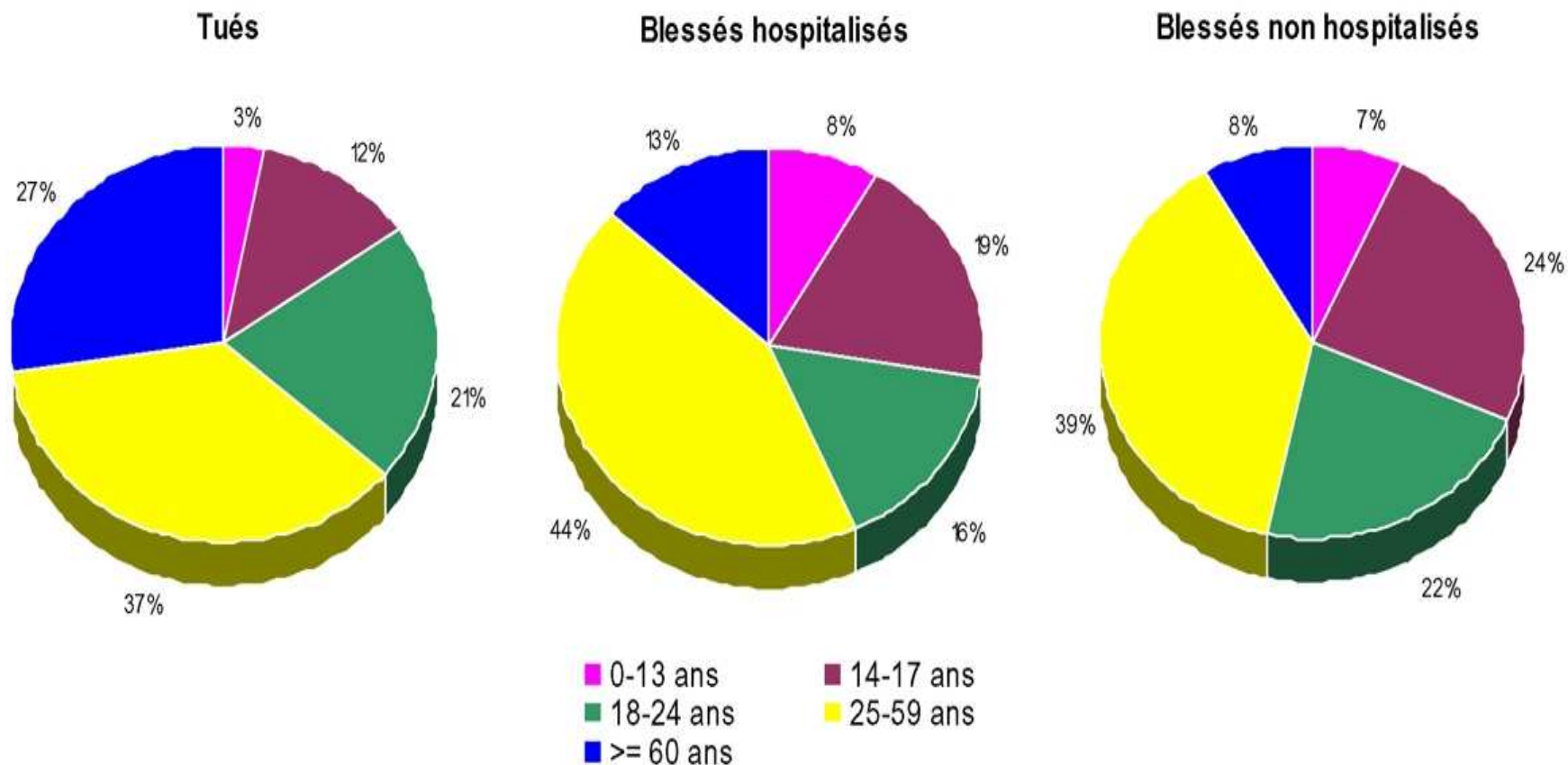
Les données générales : les victimes

Répartition des victimes par la catégorie d'usager



Les données générales : les victimes

Répartition des victimes par classe d'âge



Les enjeux : les jeunes

	accidents	accidents mortels	tués	blessés	dont blessés hospitalisés
2008	155	10	11	186	114
2009	160	15	16	188	85
évolution	3%	50%	45%	1%	-25%

Les enjeux : les cyclomoteurs

	accidents	accidents mortels	tués	blessés	dont blessés hospitalisés
2008	92	3	3	98	60
2009	92	5	5	100	38
évolution	0%	67%	67%	2%	-37%

Les enjeux : les motocyclettes

	accidents	accidents mortels	tués	blessés	dont blessés hospitalisés
2008	47	3	3	50	38
2009	35	3	4	35	20
évolution	-26%	0%	33%	-30%	-47%

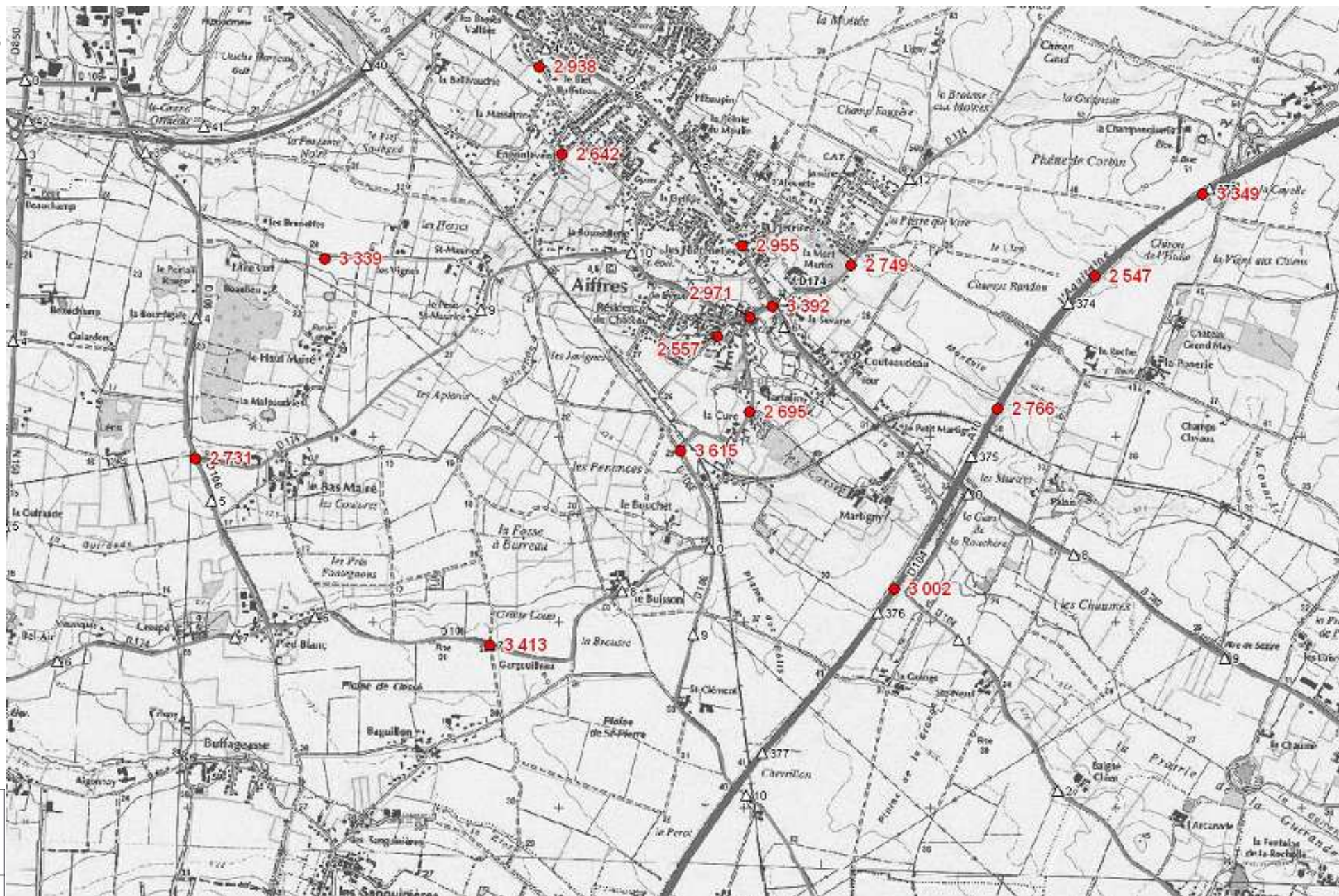
Les enjeux : l'alcool

	accidents	accidents mortels	tués	blessés	dont blessés hospitalisés
2008	56	10	10	55	40
2009	29	7	8	29	19
évolution	-48%	-30%	-20%	-47%	-53%

Les enjeux : les stupéfiants

	accidents	accidents mortels	tués	blessés	dont blessés hospitalisés
2008	13	4	5	12	10
2009	12	7	7	8	6
évolution	-8%	75%	40%	-33%	-40%

Les zones d'accumulation d'accidents



L'observatoire départemental de sécurité routière vous remercie de votre attention



PRÉFET
DES DEUX-SÈVRES

PRÉFET
DES DEUX-SÈVRES